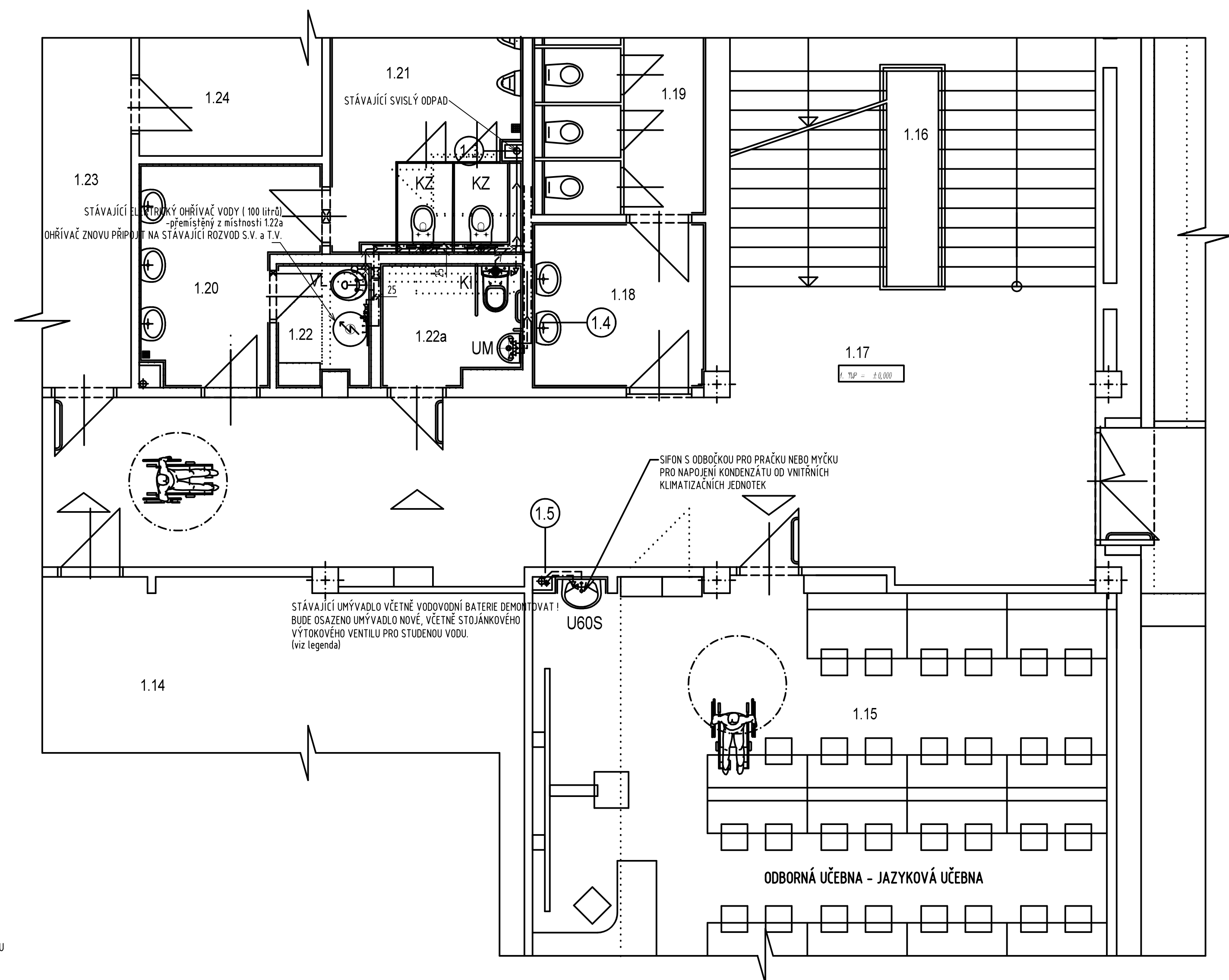
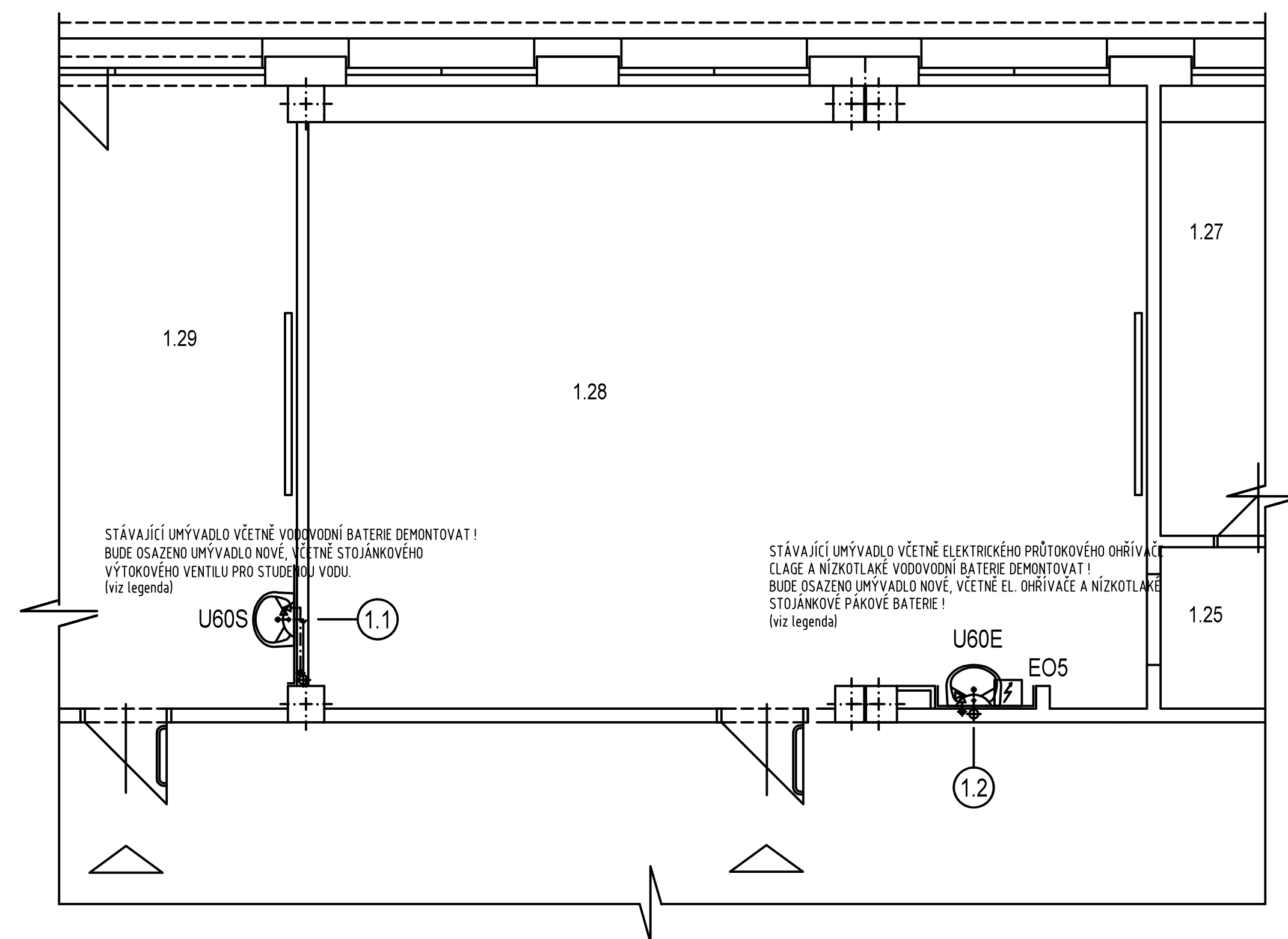
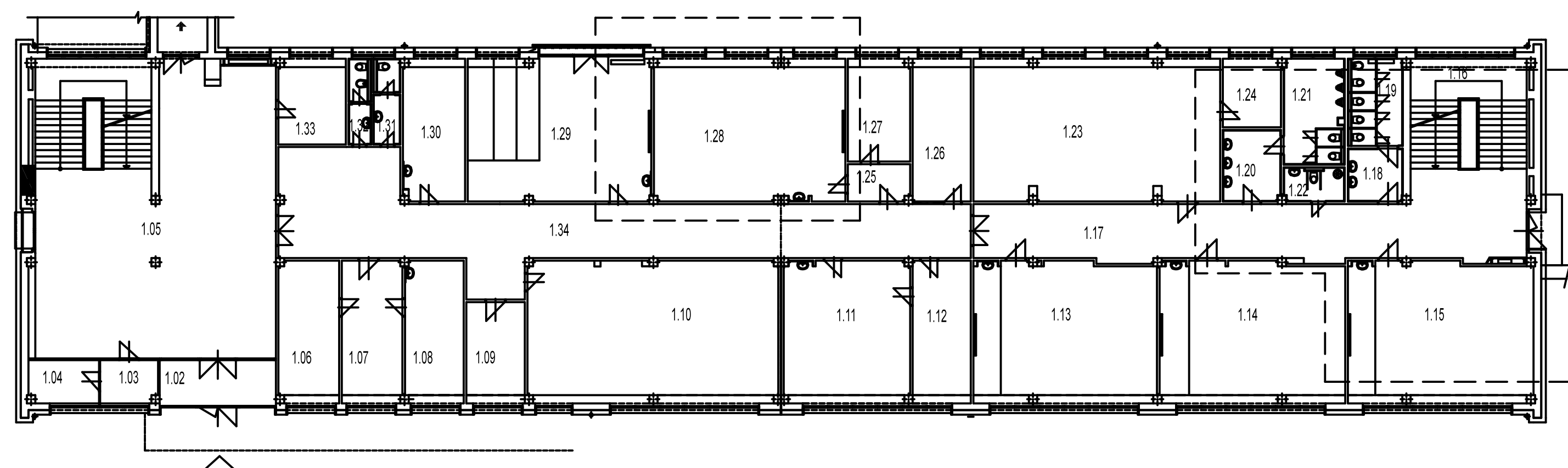
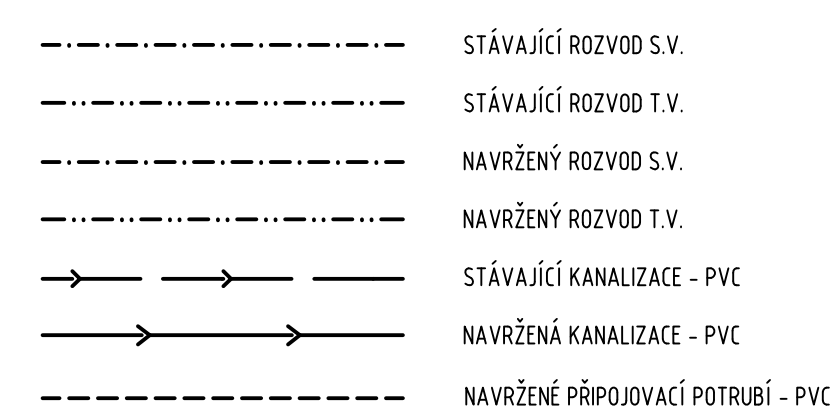



Č.M.	NÁZEV MÍSTNOSTI
1/6	ÚČEBNY
1/5	JAZYKOVÁ ÚČEBNA
1/6	SCHOZETĚ
1/7	CHODBA
1/8	UMÝVÁRNA - DÍVKY
1/9	WC - DÍVKY
1/0	UMÝVÁRNA - HOŠI
1/1	WC - HOŠI
1/2	ÚLOD
1/3	WC PROBLÍV
1/4	HALA TĚLOCVČNA
1/5	SKLAD MALÉ TĚLOCVČNY
1/6	CHODBA
1/7	SKLAD
1/8	CVIČNA RUCHOVÉ
1/9	ÚČEBNA HV

[illegible]

KI	KOMBIKOLEZT ZVÝŠENÝ (48 cm) PRO IMOBILNÍ VĚTNÉ SEDÁTKA
KZ	KLOZET ZÁVĚSNÝ V KOMBINACI S MONTÁŽNÍM PRVKEM PRO ZAVĚŠENÍ, VĚTNÉ SEDÁTKA
UM	UMÝVÁTKO DITURVITOVÉ (šířka=450 mm) SE ZÁPACHOVOU UZÁVĚRKOU A S UMÝVADLOVOU STOJÁNKOVOU BATERIÍ
U60E	UMÝVADLO DITURVITOVÉ (šířka=600 mm) SE ZÁPACHOVOU UZÁVĚRKOU A S UMÝVADLOVOU STOJÁNKOVOU NÍZKOTLAKOU BATERIÍ URČENOU PRO EL. OHŘÍVAČE
U60S	UMÝVADLO DITURVITOVÉ (šířka=600 mm) SE ZÁPACHOVOU UZÁVĚRKOU A SE STOJÁNKOVÝM VÝTOKOVÝM VENTILEM PRO JEDNU VODU
EO5	ELEKTRICKÝ ZÁSOBNIKOVÝ OHŘÍVAČ VODY POD UMÝVADLO, OBJEM 5 LITRŮ V KOMPLETU S BEZTLAKOVOU STOJÁNKOVOU UMÝVADLOVOU BATERIÍ
VL	VÝLEVKA DITURVITOVÁ S NÁSTĚNNOU DRŽOU BATERIÍ S PÁKOVÝM OVLÁDÁNÍM
RV	ROHOVÝ VENTIL 1/2" x 3/8"
ZU-1	ZÁPACHOVÁ UZÁVĚRKA - KALICH PRO ÚKAPY DN 32, S PŘÍDAVNOU MECHANIKOU UZÁVĚRKOU PRO SUCHÝ STAV
KK	KULOVÝ KOHOUT ZÁVITOVÝ
PV	POJISTNÝ VENTIL K ELEKTRICKÝM OHŘÍVAČŮM VODY - 3/4"



VŠECHNA UMÝVADLA BUDOU OSAZENA HORNÍ HRANOU VE VÝŠCE 800 mm NAD PODLAHOU  
V SOULADU S VÝHL. č. 398/2009 Sb., O OBECNÝCH TECHNICKÝCH POŽADAVCÍCH ZABEZPEČUJÍCÍCH  
UŽÍVÁNÍ STAVEB OSOBAMI S OMEZENOU SCHOPNOSTÍ POHYBU A ORIENTACE

Zodp. projektant Vladimír Schertler <i>Schertl</i>		Vyracoval Vladimír Schertler <i>Schertl</i>		Kreslil Vladimír Schertler <i>Schertl</i>	
Kraj:	Olomoucký	Místní úřad:	Šumperk		
Investor:	Město Šumperk, nám. Míru č.1, 787 93 Šumperk				
Stavba:	DO ODBORNÝCH ÚČEBEN BEZ BARIÉR 5.2.5 ŠUMPERK				
Specializace:	D.1.4e Zařízení zdravotně technických instalací				
Název výřezu:					Ferát: 8 A4 Mřítko: 150 Datum: 04/2020 Útät: DPS Číslo zakázky: 20/15b Číslo výřezu: Číslo paré:
Účebnový pavilon – PŮDORYS 1.NP, SCHÉMA					ZT-3